

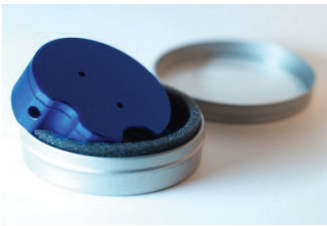
Gebrauchsanweisung

Der Snuffmaster ist Schnupfmaschine, Schnupfdose und Schnupfspender in einem einzigen, praktischen und stylischen Gerät aus eloxiertem Aluminium.

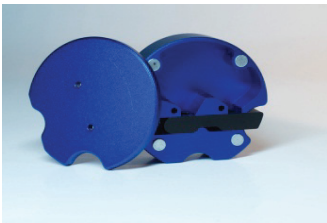
Der Snuffmaster lässt sich per Knopfdruck über den integrierten Vorratsbehälter nachladen und ermöglicht sowohl direktes Schnupfen von der Schnupfmaschine als auch exaktes Portionieren von Schnupftabak auf dem Handrücken.

VOR DEM ERSTEN GEBRAUCH MUSS DIE GEBRAUCHSANWEISUNG VOLLSTÄNDIG GELESEN WERDEN!

ACHTUNG: Der Deckel wird von sehr starken Magneten gehalten.



1. Entnehmen Sie den Snuffmaster aus der Verpackungsdose.

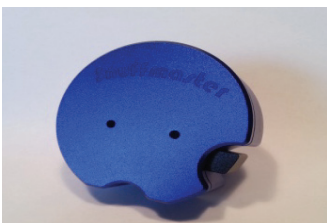


2. Deckel abnehmen (wird durch Magnete gehalten)
3. Integrierten Vorratsbehälter mit Schnupftabak befüllen.

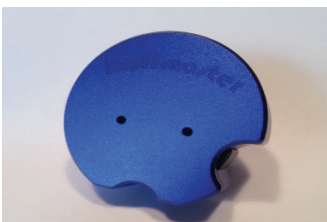
ACHTUNG: Der Schieber darf bei abgenommenem Deckel nicht betätigt werden. Die integrierte Feder kann herauspringen und Verletzungen verursachen.



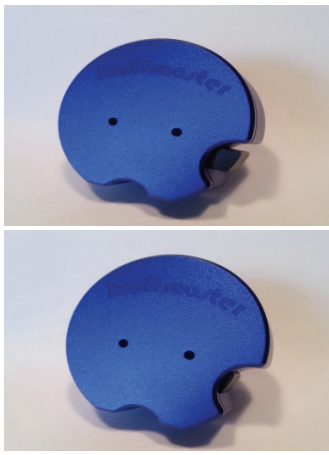
4. Deckel wieder anbringen (Deckel fixiert sich durch Magnete von selbst)



5. Snuffmaster schräg halten und leicht schütteln, damit der Schnupftabak in die Vorratsbohrungen des Schiebers gelangt.



6. Schieber betätigen und gedrückt halten.
7. Snuffmaster zum Handrücken führen und leicht auf die Hand klopfen. Der Schnupftabak fällt nun in zwei gleichgrossen Portionen auf die Hand und kann genossen werden.



SPEZIALANWENDUNG!
Nur für fortgeschrittene Schnupfer zu empfehlen

Der Schnupftabak kann direkt aus dem Snuffmaster in die Nase gezogen werden.

Durchführung Schritt 1-6

7. Den Snuffmaster mit den unteren Bohrungen an die Nase führen.
8. Ein kräftiger Zug mit der Nase genügt zum Geniessen des Schnupftabaks. (Es kann immer nur die dosierte Portion geschnupft werden)

Übermäßiger Konsum von Schnupftabak kann zu schweren gesundheitlichen Schäden führen. Nicht für den Gebrauch von Kleinkinder unter 3 Jahren geeignet, da Teile verschluckt werden können.

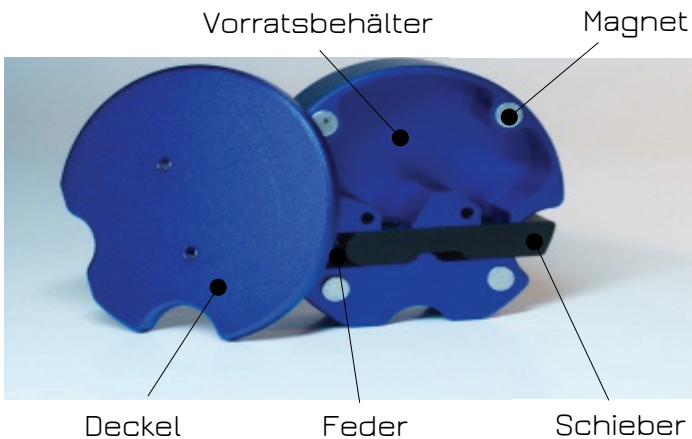
Keine Haftung für Personen- und Sachschäden bei Missbrauch des Snuffmasters.

In geöffnetem Zustand darf der Schieber nicht betätigt werden - Verletzungsgefahr durch Herauspringen der Feder.

Enthält starke Magnete - es wird empfohlen, magnetempfindliche Gegenstände, wie Handy, Kreditkarte usw. vom Schnuffmaster fern zu halten.

Der Snuffmaster dient ausschliesslich der Verwendung (Dosierung) von legal erworbenen Schnupftabaken.

Durch den Erwerb des Snuffmasters bestätigt der Käufer seine Volljährigkeit



VIEL SPASS MIT DEM SNUFFMASTER



